

## English

## 1 APPEARANCE

1. Magnet 2. Positioning line 3. Indicator 4. Tamper Button  
5. Power Switch 6. External Inputs 7. Battery 8. Shock Sensor

## 2 ENROLLMENT

## 3 TEST

Check if the installation position is properly.

## I. Magnet Test

Magnet Detection Performance Table

Axes of Operation	Event	Without Nominal Distance Distance in Air	With Nominal Distance 5mm Distance in Air
X+	Remove	11	13
	Approach	15	17
X-	Remove	11	13
	Approach	15	19
Y	Remove	33	28
	Approach	28	23
Z+	Remove	43	42
	Approach	40	38
Z-	Remove	37	35
	Approach	32	30

## II. Shock Test

Sensitivity	Suggested scenarios
High	Concrete
Normal	Wood
Low	Window

## III. Tilt Test

You can set the tilt angle (5° to 25°) in the mobile client software.

Note: The tilt detection is only applicable to horizontal or vertical scenes. The tilt angle is perpendicular to the geocentric direction as the reference standard.

## 4 INSTALLATION

I. Check signal strength and align the positioning line.

II. Install the detector.  
a. with screw b. with sponge tape (non EN compliant)

★ (optional) route the cable through cable hole if external inputs required.  
Note: Installation with sponge tape is not recommended if shock detection enabled.

## User Manual

Scan the QR code for more information and operation help.

## Specification

Detection gap	According to the magnet detection performance table
External inputs	2
Shock detection	Yes
Tilt detection	Up to 25°
LED indicator	Green(MC), Orange(tilt), Red(shock), Blue(alarm)
Operating temperature	-10 °C to 55 °C (14 °F to 131 °F) -10 °C to 40 °C (14 °F to 104 °F) Certified
Storage temperature	-20 °C to 60 °C (-4 °F to 140 °F)
Operating humidity	10% to 90%
Dimension (H × W × D)	Sensor: 22.5mm × 103mm × 23.2mm Magnet: 13mm × 34.4mm × 11.4mm
Weight	60 g
Transmission frequency	433MHz
RF range	1 km (open area)
Battery	CR123A × 1 (included)
Standard battery life	3 years

**FC** FCC Information  
Please take attention that changes or modification not expressly approved by the party responsible for compliance could void the user's authority to operate the equipment.

FCC compliance: This equipment has been tested and found to comply with the limits for a Class B digital device, pursuant to part 15 of the FCC Rules. These limits are designed to provide reasonable protection against harmful interference in a residential installation. This equipment generates, uses and can radiate radio frequency energy and, if not installed and used in accordance with the instructions, may cause harmful interference to radio communications. However, there is no guarantee that interference will not occur in a particular installation. If this equipment does cause harmful interference to radio or television reception, which can be determined by turning the equipment off and on, the user is encouraged to try to correct the interference by one or more of the following measures:

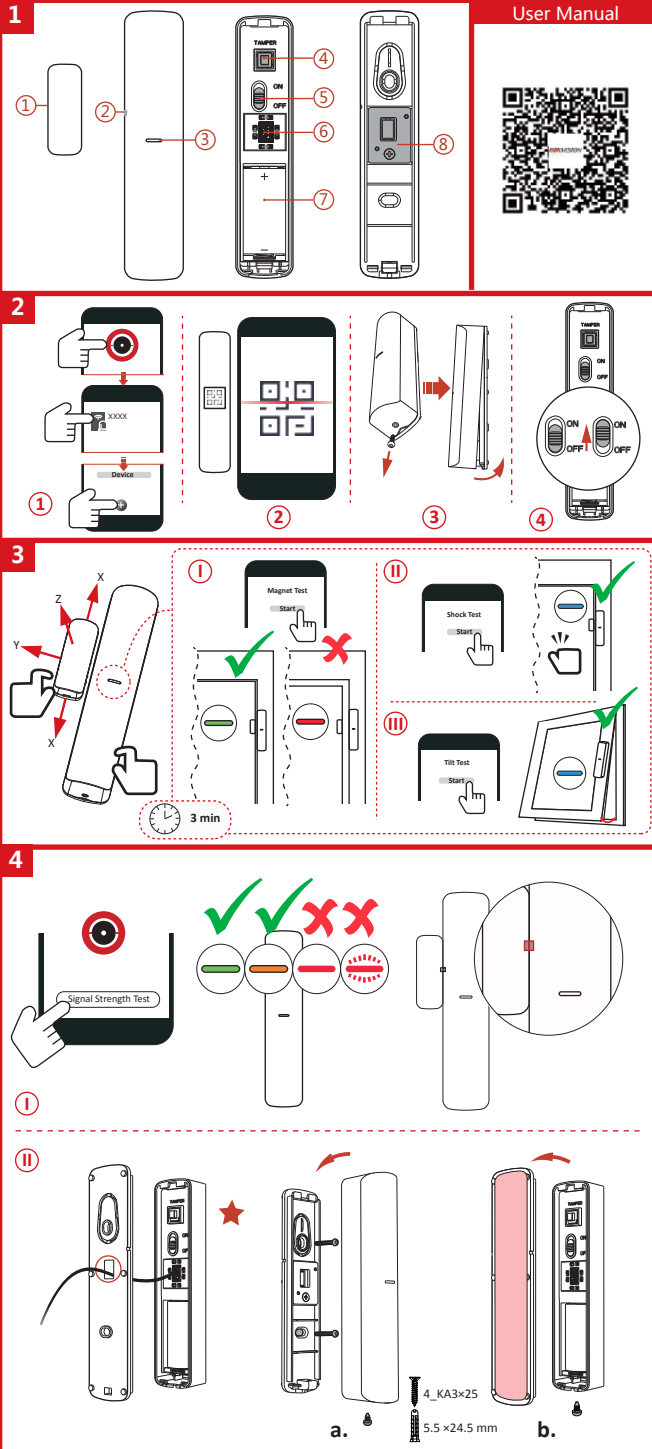
—Reorient or relocate the receiving antenna.  
—Increase the separation between the equipment and receiver.  
—Connect the equipment into an outlet on a circuit different from that to which the receiver is connected.

—Consult the dealer or an experienced radio/TV technician for help.

This equipment should be installed and operated with a minimum distance 20cm between the radiator and your body.

FCC Conditions  
This device complies with part 15 of the FCC Rules. Operation is subject to the following two conditions:

1. This device may not cause harmful interference.  
2. This device must accept any interference received, including interference that may cause undesired operation



## Español

## 1 ASPECTO

1. Imán 2. Línea de posicionamiento 3. Piloto  
4. Botón 5. Interruptor de alimentación 6. Entradas externas  
antimanipulación 7. Batería 8. Sensor de golpes

## 2 REGISTRO

## 3 PRUEBA

Compruebe que la posición de instalación sea la adecuada.

## I. Prueba del imán

Tabla de rendimiento de detección de imanes

Ejes de operación	Evento	Sin distancia nominal Distancia en el aire	Con distancia nominal de 5 mm Distancia en el aire
X+	Extraer	11	13
	Acercar	15	17
X-	Extraer	11	13
	Acercar	15	19
Y	Extraer	33	28
	Acercar	28	23
Z+	Extraer	43	42
	Acercar	40	38
Z-	Extraer	37	35
	Acercar	32	30

## II. Prueba de impacto

Sensibilidad Escenarios sugeridos

Alta	Hormigón
Normal	Madera
Baja	Ventana

## III. Prueba de inclinación

Puede establecer el ángulo de inclinación (5-25°) en el software de cliente móvil.

Nota: La detección de inclinación solo es aplicable a escenas horizontales o verticales. Como norma de referencia, el ángulo de inclinación es perpendicular a la dirección geocéntrica.

## 4 INSTALACIÓN

I. Revise la intensidad de la señal y alinee la línea de posicionamiento.

## II. Instale el detector

- a. Con tornillo  
b. Con burlete adhesivo de espuma (no cumple con la normativa EN)

Pase el cable a través de la perforación para cables en caso de requerirse entradas externas.

Nota: No se recomienda la instalación con burlete adhesivo de espuma si se habilita la detección de golpes.

## Manual de usuario

Escanee el código QR para obtener más información y ayuda sobre el funcionamiento.

## Especificación

Espacio de detección	En función de la tabla de rendimiento de detección de imanes
Entradas externas	2
Detección de golpes	Sí
Detección de inclinación	Hasta 25°
Piloto led	Verde (MC), naranja (inclinación), rojo (impacto) y azul (alarma)
Temperatura de funcionamiento	-10 °C a 55 °C (14 °F a 131 °F) -10 °C a 40 °C (14 °F a 104 °F) certificado
Temperatura de almacenamiento	-20 °C a 60 °C (-4 °F a 140 °F)
Humedad de funcionamiento	10 % a 90 %
Dimensiones (alto x ancho x fondo)	Sensor: 22,5 mm x 103 mm x 23,2 mm Señal magnética: 13 mm x 34,4 mm x 11,4 mm
Peso	60 g
Frecuencia de transmisión	433 MHz
Alcance de radiofrecuencia	1 km (área abierta)
Batería	1 pila CR123A (incluida)
Vida útil de la batería convencional	3 años

## Português

## 1 APRESENTAÇÃO

1. Magneto 2. Linha de posicionamento 3. Indicador  
4. Botão de violação 5. Interruptor 6. Entradas externas  
7. Bateria 8. Sensor de impacto

## 2 REGISTRO

## 3 TESTE

Verifique se a posição de instalação está correta.

## I. Teste do magneto

Tabela de desempenho de detecção do magneto

Eixos de operação	Evento	Sem distância nominal Distância no ar	Com distância nominal de 5 mm Distância no ar
X+	Remover	11	13
	Aproximar	15	17
X-	Remover	11	13
	Aproximar	15	19
Y	Remover	33	28
	Aproximar	28	23
Z+	Remover	43	42
	Aproximar	40	38
Z-	Remover	37	35
	Aproximar	32	30

## II. Teste de impacto

Sensibilidade Cenários sugeridos

Alta	Concreto
Normal	Madeira
Baixa	Janela

## III. Teste de inclinação

É possível definir o ângulo de inclinação (5° a 25°) no software cliente móvel.

Observações: A detecção de inclinação só se aplica a superfícies horizontais ou verticais. O ângulo de inclinação é perpendicular à direção geocêntrica como padrão de referência.

## 4 INSTALAÇÃO

I. Verifique a força do sinal e alinhe a linha de posicionamento.

II. Instale o detector.

- a. com parafuso  
b. com fita dupla-face de espuma (em conformidade com a norma EN)

★ (opcional) passe o cabo através do orifício para cabos se forem necessárias entradas externas.

Observações: A instalação com fita dupla-face de espuma não é recomendada se a detecção de impacto estiver habilitada.

## Manual do usuário

Leia o código QR para mais informações e ajuda na operação.

## Especificações

Deteção de folga	De acordo com a tabela de desempenho de deteção do magneto
Entradas externas	2
Deteção de impacto	Sim
Deteção de inclinação	Até 25°
Indicador LED	Verde (MC), Laranja (inclinación), Vermelho (impacto), Azul (alarma)
Temperatura de operação	-10 °C a 55 °C (14 °F a 131 °F) -10 °C a 40 °C (14 °F a 104 °F) certificada
Temperatura de armazenamento	-20 °C a 60 °C (-4 °F a 140 °F)
Umidade de operação	10% a 90%
Dimensões (A × L × P)	Sensor: 22,5 mm × 103 mm × 23,2 mm Magneto: 13 mm × 34,4 mm × 11,4 mm
Peso	60 g
Frequência de transmissão	433 MHz
Faixa de RF	1 km (área aberta)
Bateria	CR123A × 1 (incluída)
Duração padrão da bateria	3 anos

©2020 Hangzhou Hikvision Digital Technology Co., Ltd. All rights reserved.

#### About this Manual

The Manual includes instructions for using and managing the Product. Pictures, charts, images and all other information hereinafter are for description and explanation only. The information contained in the Manual is subject to change, without notice, due to firmware updates or other reasons. Please find the latest version of this Manual at the Hikvision website (<https://www.hikvision.com/>). Please use this Manual with the guidance and assistance of professionals trained in supporting the Product.

**HIKVISION** and other Hikvision's trademarks and logos are the properties of Hikvision in various jurisdictions. Other trademarks and logos mentioned are the properties of their respective owners. Disclaimer

TO THE MAXIMUM EXTENT PERMITTED BY APPLICABLE LAW, THIS MANUAL AND THE PRODUCT DESCRIBED, WITH ITS HARDWARE, SOFTWARE AND FIRMWARE, ARE PROVIDED "AS IS" AND "WITH ALL FAULTS AND ERRORS". HIKVISION MAKES NO WARRANTIES, EXPRESS OR IMPLIED, INCLUDING WITHOUT LIMITATION, MERCHANTABILITY, SATISFACTORY QUALITY, OR FITNESS FOR A PARTICULAR PURPOSE. THE USE OF THE PRODUCT BY YOU IS AT YOUR OWN RISK. IN NO EVENT WILL HIKVISION BE LIABLE TO YOU FOR ANY SPECIAL, CONSEQUENTIAL, INCIDENTAL, OR INDIRECT DAMAGES, INCLUDING, AMONG OTHERS, DAMAGES FOR LOSS OF BUSINESS PROFITS, BUSINESS INTERRUPTION, OR LOSS OF DATA, CORRUPTION OF SYSTEMS, OR LOSS OF DOCUMENTATION, WHETHER BASED ON BREACH OF CONTRACT, TORT (INCLUDING NEGLIGENCE), PRODUCT LIABILITY, OR OTHERWISE, IN CONNECTION WITH THE USE OF THE PRODUCT, EVEN IF HIKVISION HAS BEEN ADVISED OF THE POSSIBILITY OF SUCH DAMAGES OR LOSS.

YOU ACKNOWLEDGE THAT THE NATURE OF THE INTERNET PROVIDES FOR INHERENT SECURITY RISKS, AND HIKVISION SHALL NOT TAKE ANY RESPONSIBILITIES FOR ABNORMAL OPERATION, PRIVACY LEAKAGE OR OTHER DAMAGES RESULTING FROM CYBER-ATTACK, HACKER ATTACK, VIRUS INFECTION, OR OTHER INTERNET SECURITY RISKS; HOWEVER, HIKVISION WILL PROVIDE TIMELY TECHNICAL SUPPORT IF REQUIRED.

YOU AGREE TO USE THIS PRODUCT IN COMPLIANCE WITH ALL APPLICABLE LAWS, AND YOU ARE SOLELY RESPONSIBLE FOR ENSURING THAT YOUR USE CONFORMS TO THE APPLICABLE LAW. ESPECIALLY, YOU ARE RESPONSIBLE, FOR USING THIS PRODUCT IN A MANNER THAT DOES NOT INFRINGE ON THE RIGHTS OF THIRD PARTIES, INCLUDING WITHOUT LIMITATION, RIGHTS OF PUBLICITY, INTELLECTUAL PROPERTY RIGHTS, OR DATA PROTECTION AND OTHER PRIVACY RIGHTS. YOU SHALL NOT USE THIS PRODUCT FOR ANY PROHIBITED END-USES, INCLUDING THE DEVELOPMENT OR PRODUCTION OF WEAPONS OF MASS DESTRUCTION, THE DEVELOPMENT OR PRODUCTION OF CHEMICAL OR BIOLOGICAL WEAPONS, ANY ACTIVITIES IN THE CONTEXT RELATED TO ANY NUCLEAR EXPLOSIVE OR UNSAFE NUCLEAR FUEL-CYCLE, OR IN SUPPORT OF HUMAN RIGHTS ABUSES. IN THE EVENT OF ANY CONFLICTS BETWEEN THIS MANUAL AND THE APPLICABLE LAW, THE LATER PREVAILS.

**CE** This product and - if applicable - the supplied accessories too are marked with "CE" and comply therefore with the applicable harmonized European standards listed under the RE Directive 2014/53/EU, the EMC Directive 2014/30/EU, the RoHS Directive 2011/65/EU.

**WEEE** 2012/19/EU (WEEE directive): Products marked with this symbol cannot be disposed of as unsorted municipal waste in the European Union. For proper recycling, return this product to your local supplier upon the purchase of equivalent new equipment, or dispose of it at designated collection points.

For more information see: [www.recyclethis.info](http://www.recyclethis.info)

**BATTERY** 2006/66/EC (battery directive): This product contains a battery that cannot be disposed of as unsorted municipal waste in the European Union. See the product documentation for specific battery information. The battery is marked with this symbol, which may include lettering to indicate cadmium (Cd), lead (Pb), or mercury (Hg). For proper recycling, return the battery to your supplier or to a designated collection point. For more information see: [www.recyclethis.info](http://www.recyclethis.info)

In the use of the product, you must be in strict compliance with the electrical safety regulations of the nation and region.

#### BATTERY CAUTION

##### CAUTION:

- Risk of explosion if the battery is replaced by an incorrect type.
- Improper replacement of the battery with an incorrect type may defeat a safeguard (for example, in the case of some lithium battery types).
- Do not dispose of the battery into fire or a hot oven, or mechanically crush or cut the battery, which may result in an explosion.
- Do not leave the battery in an extremely high temperature surrounding environment, which may result in an explosion or the leakage of flammable liquid or gas.
- Do not subject the battery to extremely low air pressure, which may result in an explosion or the leakage of flammable liquid or gas.
- Dispose of used batteries according to the instructions.

- + identifies the positive terminal(s) of equipment which is used with, or generates direct current.
- identifies the negative terminal(s) of equipment which is used with, or generates direct current.

#### INSTALLATION CAUTION

- Install the equipment according to the instructions in this manual.
- To prevent injury, this equipment must be securely attached to the floor/wall in accordance with the installation instructions.
- The additional force shall be equal to three times the weight of the equipment but not less than 50N.
- The equipment and its associated mounting means shall remain secure during the installation. After the installation, the equipment, including any associated mounting plate, shall not be damaged.
- No naked flame sources, such as lighted candles, should be placed on the equipment.

© 2020 Hangzhou Hikvision Digital Technology Co., Ltd. Todos los derechos reservados.

#### Sobre este manual

Este manual incluye las instrucciones de utilización y gestión del producto. Las figuras, gráficos, imágenes y cualquier otra información aquí contenida tienen únicamente fines descriptivos y aclaratorios. La información incluida en el manual está sujeta a cambios, sin aviso previo, debido a las actualizaciones de software u otros motivos. Visite el sitio web de Hikvision —<https://www.hikvision.com/>— para acceder a la última versión de este manual. Utilice este manual con la guía y asistencia de profesionales capacitados en el soporte del producto.

**HIKVISION** y otras marcas comerciales y logotipos de Hikvision son propiedad de Hikvision en diferentes jurisdicciones. Las demás marcas comerciales y logotipos mencionados son propiedad de sus respectivos dueños. Descargo de responsabilidad

EN LA MEDIDA MÁXIMA PERMITIDA POR LAS LEYES APLICABLES, ESTE MANUAL Y EL PRODUCTO DESCRITO — INCLUIDOS SU HARDWARE, SOFTWARE Y FIRMWARE — SE SUMINISTRAN «TAL CUAL» Y «CON TODOS SU FALLOS Y ERRORES». HIKVISION NO OFRECE GARANTÍAS, EXPLÍCITAS O IMPLÍCITAS, INCLUIDAS, A MODO ENUNCIATIVO, COMERCIABILIDAD, CALIDAD SATISFATORIA O IDONEIDAD PARA UN PROPÓSITO EN PARTICULAR. EL USO QUE HAGA DEL PRODUCTO CORRE BAJO SU ÚNICO RIESGO. EN NINGÚN CASO, HIKVISION PODRÁ CONSIDERARSE RESPONSABLE ANTE USTED DE NINGÚN DAÑO ESPECIAL, CONSECUENTE, INCIDENTAL O INDIRECTO, INCLUYENDO, ENTRE OTROS, DAÑOS POR PÉRDIDAS DE BENEFICIOS COMERCIALES, INTERRUPCIÓN DE LA ACTIVIDAD COMERCIAL, PÉRDIDA DE DATOS, CORRUCCIÓN DE LOS SISTEMAS O PÉRDIDA DE DOCUMENTACIÓN, YA SEA POR INCUMPLIMIENTO DEL CONTRATO, AGRAVIO (INCLUYENDO NEGLIGENCIA), RESPONSABILIDAD DEL PRODUCTO O EN RELACIÓN CON EL USO DEL PRODUCTO, INCLUSO CUANDO HIKVISION HAYA RECIBIDO UNA NOTIFICACIÓN DE LA POSIBILIDAD DE DICHOS DAÑOS O PÉRDIDAS.

USTED RECONOCE QUE LA NATURALEZA DE INTERNET IMPLICA RIESGOS DE SEGURIDAD INHERENTES A HIKVISION NO TENDRÁ NINGUNA RESPONSABILIDAD POR EL FUNCIONAMIENTO ANORMAL, FILTRACIONES DE PRIVACIDAD U OTROS DAÑOS RESULTANTES DE ATAQUES CIBERNÉTICOS, ATAQUES DE HACKERS, INFECCIONES DE VIRUS U OTROS RIESGOS DE SEGURIDAD DE INTERNET; SIN EMBARGO, HIKVISION PROPORCIONARÁ APOYO TÉCNICO OPORTUNO DE SER NECESARIO.

USTED ACEPTA USAR ESTE PRODUCTO DE CONFORMIDAD CON TODAS LAS LEYES APLICABLES Y SOLO USTED ES EL ÚNICO RESPONSABLE DE ASEGURAR QUE EL USO CUMPLA CON DICHAS LEYES. EN ESPECIAL, USTED ES RESPONSABLE DE USAR ESTE PRODUCTO DE FORMA QUE NO INFRINJA LOS DERECHOS DE TERCEROS, INCLUYENDO, DE MANERA ENUNCIATIVA MAS NO LIMITATIVA, DERECHOS DE PUBLICIDAD, DERECHOS DE PROPIEDAD INTELLECTUAL, DERECHOS RELATIVOS A LA PROTECCIÓN DE DATOS Y OTROS DERECHOS RELATIVOS A LA PRIVACIDAD. NO UTILIZARÁ ESTE PRODUCTO PARA NINGÚN USO FINAL PROHIBIDO, INCLUYENDO EL DESARROLLO O LA PRODUCCIÓN DE ARMAS DE DESTRUCCIÓN MASIVA, EL DESARROLLO O PRODUCCIÓN DE ARMAS QUÍMICAS O BIOLÓGICAS, NINGUNA ACTIVIDAD EN EL CONTEXTO RELACIONADO CON ALGUN EXPLOSIÓN NUCLEAR O EL CICLO DE COMBUSTIBLE NUCLEAR INSEGURO O EN APOYO DE ABUSOS DE LOS DERECHOS HUMANOS.

EN CASO DE HABER CONFLICTO ENTRE ESTE MANUAL Y LA LEGISLACIÓN VIGENTE, ESTA ÚLTIMA PREVALECE.

**CE** Este producto, y en su caso también los accesorios suministrados, tienen la marca "CE" y por tanto cumplen con las normas europeas armonizadas aplicables enumeradas en la Directiva de equipos de radio 2014/53/UE, la Directiva de compatibilidad electromagnética 2014/30/UE y la Directiva de restricción del uso de sustancias peligrosas 2011/65/UE.

**WEEE** 2012/19/UE (directiva RAEE, residuos de aparatos eléctricos y electromagnéticos): En la Unión Europea, los productos marcados con este símbolo no pueden ser desechados en el sistema de basura municipal sin recogida selectiva. Para un reciclaje adecuado, entregue este producto en el lugar de compra del equipo nuevo equivalente o deshágase de él en el punto de recogida designado a tal efecto. Para ver más información, visite: [www.recyclethis.info](http://www.recyclethis.info)

**BATERÍA** 2006/66/CE (directiva sobre baterías): Este producto lleva una batería que no puede ser desechada en el sistema municipal de basuras sin recogida selectiva dentro de la Unión Europea. Consulte la documentación del producto para ver la información específica de la batería. La batería lleva marcado este símbolo, que incluye unas letras indicando si contiene cadmio (Cd), plomo (Pb), o mercurio (Hg). Para un reciclaje adecuado, entregue la batería a su vendedor o llévela al punto de recogida de basuras designado a tal efecto. Para más información visite: [www.recyclethis.info](http://www.recyclethis.info).

Para usar el producto debe cumplir estrictamente con la normativa de seguridad eléctrica de su país y región.

#### PRECAUCIONES RELATIVAS A LA BATERÍA

##### PRECAUCIÓN:

- Riesgo de explosión si se reemplaza la batería por otra de tipo incorrecto.
- Una sustitución inadecuada de la batería por otra de tipo incorrecto podría inhabilitar alguna medida de protección (por ejemplo, en el caso de algunas baterías de litio).
- No arroje la batería al fuego ni la meta en un horno caliente, ni intente aplastar o cortar mecánicamente la batería, ya que podría explotar.
- No deje la batería en lugares con temperaturas extremadamente altas, ya que podría explotar o tener fugas de líquido electrolítico o gas inflamable.
- No permita que la batería quede expuesta a una presión de aire extremadamente baja, ya que podría explotar o tener fugas de líquido electrolítico o gas inflamable.
- Deshágase de las baterías usadas conforme a las instrucciones.
- + identifica los terminales positivos de los equipos que se utilizan con corriente continua o que la generan.
- + identifica los terminales negativos de los equipos que se utilizan con corriente continua o que la generan.

#### PRECAUCIONES DE INSTALACIÓN

- Instale el equipo de acuerdo con las instrucciones de este manual.
- Para evitar lesiones, este equipo debe estar firmemente sujeto al suelo/pared de acuerdo con las instrucciones de instalación.
- La fuerza adicional debe ser equivalente a tres veces el peso del equipo, pero no inferior a 50 N. El equipo y el soporte asociado deben permanecer seguros durante la instalación. Tras la instalación, no se debe dañar el equipo ni tampoco las placas de montaje asociadas.
- No coloque llamas abiertas, como velas encendidas, sobre el equipo.

©2020 Hangzhou Hikvision Digital Technology Co., Ltd. Todos os direitos reservados.

#### Acerca deste Manual

O Manual inclui instruções para utilizar e gerir o produto. As fotografias, os gráficos, as imagens e todas as outras informações doravante apresentadas destinam-se apenas a fins de descritivos e informativos. As informações que constam do Manual estão sujeitas a alteração, sem aviso prévio, devido a atualizações de firmware ou a outros motivos. Encontre a versão mais recente deste Manual no site da Hikvision (<https://www.hikvision.com/>). Utilize este Manual sob orientação e com a assistência de profissionais formados neste Produto.

**HIKVISION** e outras marcas registradas e logotipos da Hikvision são propriedade da Hikvision em diversas jurisdições. Outras marcas comerciais e logotipos mencionados são propriedade dos respetivos proprietários. Aviso legal

NA MEDIDA MÁXIMA PERMITIDA PELA LEI APLICÁVEL, ESTE MANUAL E O PRODUTO DESCRITO, COM O SEU HARDWARE, SOFTWARE E FIRMWARE, SÃO FORNECIDOS "TAL COMO ESTÃO" E "COM TODAS AS SUAS FALHAS E ERROS". A HIKVISION EXCLUI, DE FORMA EXPLÍCITA OU IMPLÍCITA, GARANTIAS DE, INCLUINDO E SEM LIMITAÇÃO, COMERCIABILIDADE, QUALIDADE DO SERVIÇO OU ADEQUAÇÃO A UMA FINALIDADE ESPECÍFICA. A SUA UTILIZAÇÃO DESTES PRODUTO É FEITA POR SUA CONTA E RISCO. EM NENHUMA CIRCUNSTÂNCIA, A HIKVISION SERÁ RESPONSÁVEL POR SI EM RELAÇÃO A QUAISQUER DANOS ESPECIAIS, CONSEQUÊNCIAS, INCIDENTAIS OU INDIRETOS, INCLUINDO, ENTRE OUTROS, DANOS PELA PERDA DE LUCROS COMERCIAIS, INTERRUPÇÃO DA ATIVIDADE, PERDA DE DADOS, CORRUPÇÃO DE SISTEMAS OU PERDA DE DOCUMENTAÇÃO SEJA COM BASE NUMA VIOLAÇÃO DO CONTRATO, ATOS ILÍCITOS (INCLUINDO NEGLIGÊNCIA), RESPONSABILIDADE PELO PRODUTO OU, DE OUTRO MODO, RELACIONADA COM A UTILIZAÇÃO DO PRODUTO, AINDA QUE A HIKVISION TENHA SIDO AVISADA SOBRE A POSSIBILIDADE DE TAIS DANOS OU PERDAS.

O UTILIZADOR RECONHECE QUE A NATUREZA DA INTERNET OFERECE RISCOS DE SEGURANÇA INERENTES E QUE A HIKVISION NÃO SERÁ RESPONSABILIZADA POR UM FUNCIONAMENTO ANORMAL, PERDA DE PRIVACIDADE OU OUTROS DANOS RESULTANTES DE ATAQUES INFORMÁTICOS, ATAQUES DE PIRATARIA, INFEÇÃO POR VIRUS OU OUTROS RISCOS ASSOCIADOS À SEGURANÇA DA INTERNET. NO ENTANTO, A HIKVISION PRESTARÁ APOIO TÉCNICO ATEMPTADO, SE SOLICITADO.

O UTILIZADOR ACEITA UTILIZAR ESTE PRODUTO EM CONFORMIDADE COM TODAS AS LEIS APLICÁVEIS E SER O ÚNICO RESPONSÁVEL POR GARANTIR QUE A SUA UTILIZAÇÃO É CONFORME À LEI APLICÁVEL. PARTICULARMENTE, O UTILIZADOR É O RESPONSÁVEL PELA UTILIZAÇÃO DESTES PRODUTO DE MODO QUE NÃO INFRINJA OS DIREITOS DE TERCEIROS, INCLUINDO, ENTRE OUTROS, OS DIREITOS DE PUBLICIDADE, DIREITOS DE PROPRIEDADE INTELECTUAL OU DE PROTEÇÃO DE DADOS, OU QUAISQUER OUTROS DIREITOS DE PRIVACIDADE. O UTILIZADOR NÃO PODERÁ UTILIZAR ESTE PRODUTO PARA QUAISQUER UTILIZAÇÕES FINAIS PROIBIDAS, INCLUINDO O DESENVOLVIMENTO OU PRODUÇÃO DE ARMAS DE DESTRUÇÃO MACIÇA, DESENVOLVIMENTO OU PRODUÇÃO DE QUÍMICOS OU ARMAS BIOLÓGICAS, QUAISQUER ATIVIDADES DESENVOLVIDAS NO ÂMBITO DE EXPLOSIVOS NUCLEARES OU CICLOS DE COMBUSTÍVEL NUCLEAR INSEGURO OU PARA APOIAR ABUSOS AOS DIREITOS HUMANOS. NA EVENTUALIDADE DA OCORRÊNCIA DE ALGUM CONFLITO ENTRE ESTE MANUAL E A LEGISLAÇÃO APLICÁVEL, ESTA ÚLTIMA PREVALECE.

**CE** Este produto e os acessórios fornecidos (se aplicável) estão marcados com "CE" e estão em conformidade com os padrões europeus compatíveis e aplicáveis listados nas Diretivas RE 2014/53/UE, EMC 2014/30/UE e RoHS 2011/65/UE.

**WEEE** 2012/19/EU (Diretiva WEEE): os produtos marcados com este símbolo não podem ser descartados como rejeitos municipais não classificados na União Europeia. Para a reciclagem adequada, retorne este produto ao seu fornecedor local ao comprar um novo equipamento equivalente ou descarte-o em pontos de coleta designados. Para obter mais informações, acesse: [www.recyclethis.info](http://www.recyclethis.info)

**BATERIA** 2006/66/EC (diretiva sobre baterias): este produto contém uma bateria que não pode ser descartada como um resíduo municipal não classificado na União Europeia. Refira-se à documentação do produto para informações específicas sobre baterias. A bateria é marcada com este símbolo, que poderá incluir letras para indicar cádmio (Cd), chumbo (Pb) ou mercúrio (Hg). Para a reciclagem adequada, devolva a bateria ao fornecedor ou encaminhe-a a um ponto de coleta designado. Para obter mais informações, consulte: [www.recyclethis.info](http://www.recyclethis.info)

Ao usar este produto, é necessário seguir os regulamentos de segurança elétrica da nação e região.

#### CUIDADOS COM A BATERIA

##### CUIDADO:

- Há risco de explosão se a bateria for substituída por outra de tipo incorreto.
- A substituição de uma bateria por outra de tipo incorreto pode anular uma proteção ou garantia (p. ex., no caso de alguns tipos de bateria de lítio).
- Não descarte as baterias em fogo ou forno quente nem as submeta a esmagamento ou corte mecânico, pois isso pode resultar em explosão.
- Não deixe as baterias em um ambiente de temperatura extremamente alta, pois isso pode resultar em explosão ou vazamento de líquido ou gás inflamável.
- Não exponha as baterias a uma pressão do ar extremamente baixa, pois isso pode resultar em explosão ou vazamento de líquido ou gás inflamável.
- Descarte as baterias usadas de acordo com as instruções.
- + identifica o(s) terminal(is) positivo(s) de equipamentos que utilizam ou que geram corrente contínua.
- + identifica o(s) terminal(is) negativo(s) de equipamentos que utilizam ou que geram corrente contínua.

#### CUIDADOS NA INSTALAÇÃO

- Instale o equipamento de acordo com as instruções neste manual.
- Para prevenir lesões, este equipamento deve ser fixado de forma segura ao piso/parede, de acordo com as instruções de instalação.
- A força adicional deve ser igual a três vezes o peso do equipamento, mas não inferior a 50 N. O equipamento e seus recursos de montagem associados devem permanecer seguros durante a instalação. Após a instalação, o equipamento, incluindo qualquer placa de montagem associada, não pode estar danificado.
- Nenhuma fonte de chama desprotegida, como vela acesa, deve ser colocada sobre o equipamento.