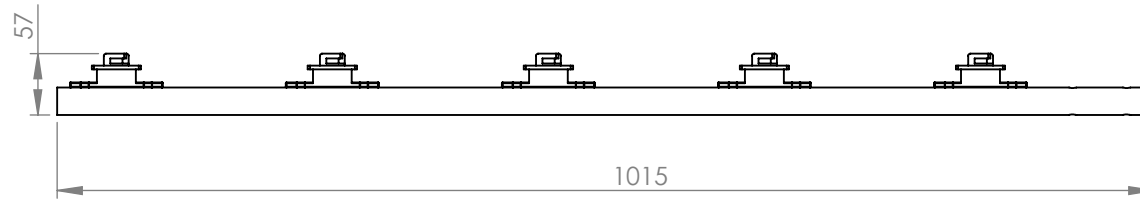
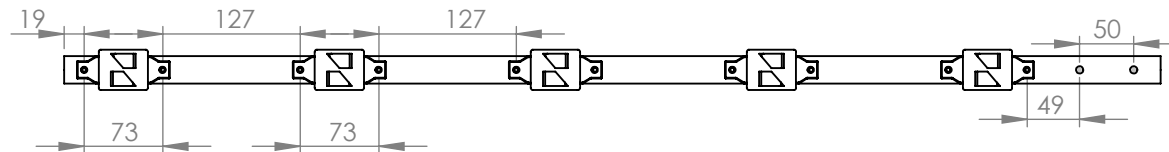


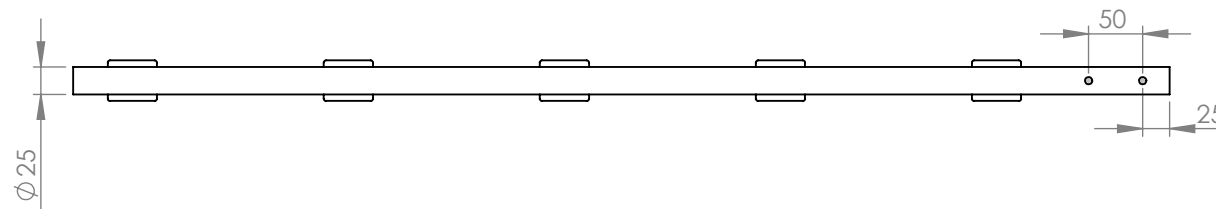
## Vista lateral con Aisladores



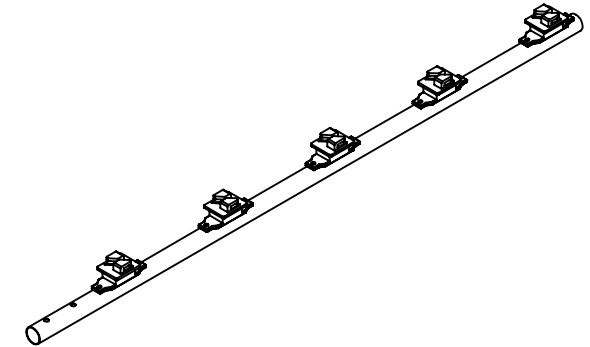
## Vista frontal



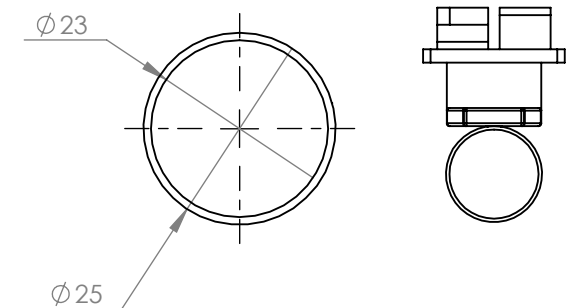
## Vista Posterior



## Vista Isométrica



## Vista superior



1. Fabricado en lámina de acero galvanizada calibre 18.
2. Compatibilidad: Aislador de esquina AP-201 o similares (5 incluidos).
3. Enviado empackado en cartón.
4. Cualquier duda contacte a su representante Syscom.

<b>EPCOM INDUSTRIAL</b> <a href="http://www.syscom.mx">www.syscom.mx</a>	
Plano número:	DOC 7.5.1 002/210 MTM
Dibujado por:	D. Escudero
Revisado Por:	J. Rosales
<small>La información aquí contenida es propiedad de EPCOM y es mostrada bajo las condiciones expresas de que no será reproducida total o parcialmente ni utilizada para fines que resulten en detrimento de EPCOM, sus clientes y proveedores.</small>	
<small>Si no se indica otra cosa, las cotas se expresan en mm.</small>	

Descripción:

Poste de 1.2 m frabricado en tubo de acero galvanizado con 5 aisladores de paso.

Código:

**SYS-POST3R2**

**A4**

ESCALA:1:7

PESO: 0.57 kg

Esquema para el cliente

HOJA 1 DE 1