

COPYRIGHT ©2019 Hangzhou Hikvision Digital Technology Co., Ltd. ALL RIGHTS RESERVED.

Any and all information, including, among others, wordings, pictures, graphs are the properties of Hangzhou Hikvision Digital Technology Co., Ltd. or its subsidiaries (hereinafter referred to be "Hikvision"). This user manual (hereinafter referred to be "the Manual") cannot be reproduced, changed, translated, or distributed, partially or wholly, by any means, without the prior written permission of Hikvision. Unless otherwise stipulated, Hikvision does not make any warranties, guarantees or representations, express or implied, regarding to the Manual.

About this Manual

This Manual is applicable to Wireless Internal Siren.

The Manual includes instructions for using and managing the product. Pictures, charts, images and all other information hereinafter are for description and explanation only. The information contained in the Manual is subject to change without notice, due to firmware updates or other reasons. Please find the latest version in the company website (<http://overseas.hikvision.com/en/>).

Please use this user manual under the guidance of professionals.

HIKVISION Trademarks Acknowledgement and other Hikvision's trademarks and logos are the properties of Hikvision in various jurisdictions. Other trademarks and logos mentioned below are the properties of their respective owners.

Legal Disclaimer

TO THE MAXIMUM EXTENT PERMITTED BY APPLICABLE LAW, THE PRODUCT DESCRIBED, WITH ITS HARDWARE, SOFTWARE AND FIRMWARE, IS PROVIDED "AS IS", WITH ALL FAULTS AND ERRORS, AND HIKVISION MAKES NO WARRANTIES, EXPRESS OR IMPLIED, INCLUDING WITHOUT LIMITATION, MERCHANTABILITY, SATISFACTORY QUALITY, FITNESS FOR A PARTICULAR PURPOSE, AND NON-INFRINGEMENT OF THIRD PARTY. IN NO EVENT WILL HIKVISION, ITS DIRECTORS, OFFICERS, EMPLOYEES, OR AGENTS BE LIABLE TO YOU FOR ANY SPECIAL, CONSEQUENTIAL, INCIDENTAL, OR INDIRECT DAMAGES, INCLUDING, AMONG OTHERS, DAMAGES FOR LOSS OF BUSINESS PROFITS, BUSINESS INTERRUPTION, OR LOSS OF DATA OR DOCUMENTATION, IN CONNECTION WITH THE USE OF THIS PRODUCT, EVEN IF HIKVISION HAS BEEN ADVISED OF THE POSSIBILITY OF SUCH DAMAGES.

REGARDING TO THE PRODUCT WITH INTERNET ACCESS, THE USE OF PRODUCT MAY BE VULNERABLE AT YOUR OWN RISK. HIKVISION SHALL NOT TAKE ANY RESPONSIBILITIES FOR ANOMALOUS OPERATION, PRIVACY LEAKAGE OR OTHER DAMAGES RESULTING FROM CYBER ATTACK, HACKER ATTACK, VIRUS INSPECTION, OR OTHER INTERNET SECURITY RISKS; HOWEVER, HIKVISION WILL PROVIDE TIMELY TECHNICAL SUPPORT IF REQUIRED.

SURVEILLANCE LAWS VARY BY JURISDICTION. PLEASE CHECK ALL RELEVANT LAWS IN YOUR JURISDICTION BEFORE USING THIS PRODUCT IN ORDER TO ENSURE THAT YOUR USE CONFORMS THE APPLICABLE LAW. HIKVISION SHALL NOT BE LIABLE IN THE EVENT THAT THIS PRODUCT IS USED WITH ILLEGITIMATE PURPOSES.

IN THE EVENT OF ANY CONFLICTS BETWEEN THIS MANUAL AND THE APPLICABLE LAW, THE LATER PREVAILS.

CE This product and - if applicable - the supplied accessories too are marked with "CE" and comply therefore with the applicable harmonized European standards listed under the RE Directive 2014/53/EU, the EMC Directive 2014/30/EU, the LVD Directive 2014/35/EU, the RoHS Directive 2011/65/EU.

2012/19/EU (WEEE directive): Products marked with this symbol cannot be disposed of as unsorted municipal waste in the European Union. For proper recycling, return this product to your local supplier upon the purchase of equivalent new equipment, or dispose of it at designated collection points. For more information see: www.recytlethis.info

2006/66/EC (battery directive): This product contains a battery that cannot be disposed of as unsorted municipal waste in the European Union. See the product documentation for specific battery information. The battery is marked with this symbol, which may include lettering to indicate cadmium (Cd), lead (Pb), or mercury (Hg). For proper recycling, return the battery to your supplier or to a designated collection point. For more information see: www.recytlethis.info

Power Supply:

The power supply must conform to LPS.

(1) The power of wireless siren can be supplied by the control panel (DS-PHA64-W4M, DS-PHA20-M, etc.). The control panel's power supply must conform to LPS. The recommended adaptor is manufactured by Channel Well Technology Co., Ltd.

Or the power of wireless siren can be supplied by the control panel (DS-PHA20-P, DS-PHA64-W4P, etc.). The control panel's power supply must conform to LPS. The recommended adaptor is manufactured by Shenzhen Honor Electronic Co., Ltd.

(2) Adaptor: 12 VDC, 2.0 A.

(3) Battery: 3 × CR123A

Scan the QR code to get the FAQ. Note that mobile data charges may apply if Wi-Fi is unavailable.



English

Diagram Reference

1 Appearance

- 1 Indicator
- 2 Loudspeaker
- 3 Registration Key
- 4 Battery Connector
- 5 Power Terminal
- 6 Switch
- 7 TAMPER
- 8 Knock-Out

TAMPER

Tampering Alarm: If an enrolled siren is disassembled, an alarm will be triggered.

Indicator

● Operation:

Armed: Blue LED flashes once.

Disarmed: Blue LED flashes twice.

Formatted: Red LED flashes 3 times, interval:200 ms.

Enrolled: Green LED flashes 8 times, interval:200 ms.

● Display Signal Strength:

Under the signal strength checking mode, and then hold the registration key for 1 to 2s:

Solid Green for 3 s - Strong Signal

Solid Red for 3 s - Weak Signal

Off-No Signal

Buzzer

Armed: One beep.

Disarmed: Two beeps (1s gap).

Zone Alarm: Rapid high frequency impulsive sound.

Panic Alarm: High and low frequency alternated impulsive sound.

Fire Alarm: Single frequency impulsive sound.

2 Power On

Loosen the set screw at the bottom of the siren and remove the front panel.

2. Power the siren on.

Control Panel Siren Input

a. Push the switch as shown in the picture.

b. Push the Cable Knock-Out away, and connect to the control panel siren terminal.

Battery Power

a. Push the switch as shown in the picture.

b. Install three CR123A batteries according to the polarity mark.

12 VDC Power

a. Push the Power Cable Knock-Out away. Thread the power cables across the hole.

b. Wire the power cable. Push the switch as shown in the picture.

Caution: Do not use 12VDC and the battery for power supply at the same time.

Note: When the device is power supplied by a 12 VDC power adaptor, its wireless communication distance is less than 500 m.

3 Enrollment

Enroll the Siren Locally

Power on the security control panel and enable the function. Press the function button once and then press the registration key. Add the siren according to the voice prompt. The green LED of the siren will flash 8 times after being successfully enrolled.

Note: The distance between the security control panel and the reader should be less than 50 cm.

Formatting

Remove the battery. Hold the registration and power the siren on at the same time. The red LED flashes 3 times after the formatting completed.

Volume Adjustment

You can adjust the volume via mobile client or web client.

4 Installation

1. Loosen the set screw at the bottom of the siren and remove the rear panel.

2. Power on the siren.

3. Check Signal Strength

Enter the signal checking mode, and then hold the registration key for 1 to 2s.

Solid Green for 3 s - Strong Signal (appropriate for installation)

Solid Red for 3 s - Weak Signal

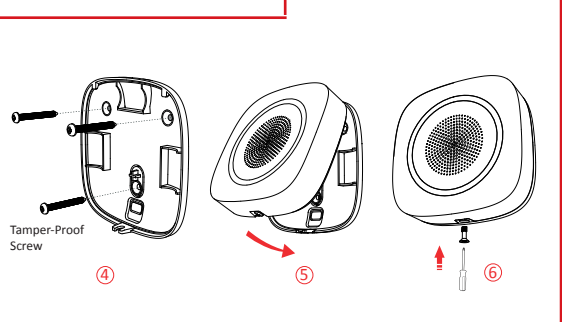
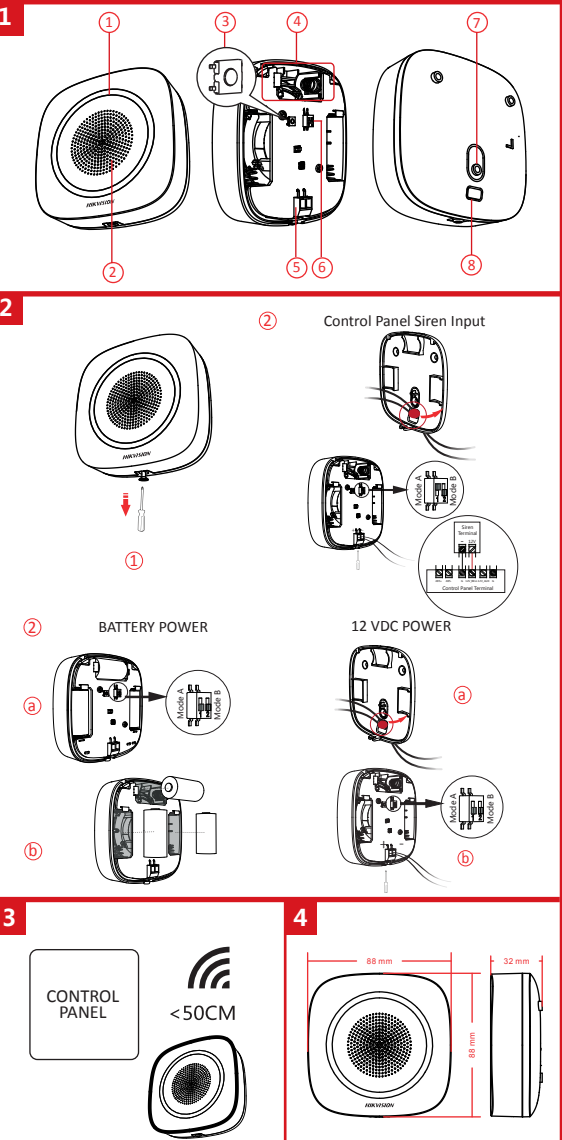
Off-No Signal

4. Secure the rear panel with two screws.

5. Fix the siren body on the rear panel.

6. Tighten the set screw to complete the installation.

Specification	
Product	Wireless Internal Siren
RF	RF frequency 433/868 MHz
	RF modulation 2FSK
	RF speed 10 kbps/4.8 kbps
	RF power 10 dBm
	RF method Two-way communication
	RF encryption AES-128
Indicator	LED Alarm:Blue and status:Green/Red
	Power supply 3 CR123A Batteries (default) or 12 VDC
Power	Battery life span 5 years in stand-by status
	Registration key 1
Interface	TAMPER switch Front and rear panel tamper-proof
	Buzzer Decibel 90 to 110 dB
General	Operation -10 °C to + 60 °C (14 °F to +140 °F)
	Operation humidity 10 % to 90 %
	Color White
	Material PC+ABS
	Dimension (W × H × D) 88 × 88 × 32 mm (3.46" × 3.46" × 1.26")
	Protection level IP54
Installation Wall mounting	



Français

Références du schéma

1 Apparence

- 1 Indicateur
- 2 Haut-parleur
- 3 Touche d'enregistrement
- 4 Connecteur de batterie
- 5 Borne d'alimentation
- 6 Commutateur
- 7 SABOTAGE
- 8 Onglet défonçable

SABOTAGE

Alarme de sabotage : Si une sirène inscrite est démontée, une alarme sera déclenchée.

Indicateur

● Utilisation :

Armé : le voyant bleu clignote 1 fois.

Désarmé : le voyant bleu clignote 2 fois.

Formaté : le voyant rouge clignote 3 fois à intervalle de 200 ms.

Inscrit : le voyant vert clignote 8 fois à intervalle de 200 ms.

● Afficher la puissance du signal :

Accédez au mode de vérification de la puissance du signal, puis maintenez la touche d'enregistrement enfoncée pendant 1 à 2 s :

Vert fixe pendant 3 s - Signal fort

Rouge fixe pendant 3 s - Signal faible

Avertisseur

Armé : un bip.

Désarmé : deux bips (intervalle de 1 s).

Alarme de zone : son par impulsions à hautes fréquences rapides.

Alarme de panique : son par impulsions à hautes et basses fréquences alternées.

Alarme d'incendie : son par impulsions à une seule fréquence.

2 Mise sous tension

1. Dévissez la vis de fixation au bas de la sirène et retirez le panneau avant.

2. Allumez la sirène.

Entrée de la sirène sur le panneau de commande

a. Appuyez sur le commutateur affiché dans l'image.

b. Ouvrez l'onglet défonçable du passage de câble, puis connectez l'appareil à la borne de la sirène du panneau de commande.

Alimentation sur batterie

a. Appuyez sur le commutateur affiché dans l'image.

b. Installez trois piles CR123A en respectant la polarité.

Remarque : n'inversez pas la polarité de la batterie.

Alimentation 12 V CC

a. Ouvrez l'onglet défonçable de passage du câble d'alimentation. Faites passer les câbles d'alimentation à travers le trou.

b. Branchez le câble d'alimentation. Appuyez sur le commutateur affiché dans l'image.

Attention : n'utilisez pas simultanément l'alimentation électrique de 12 V CC et les piles.

Remarque : lorsque l'appareil est alimenté par l'adaptateur d'alimentation de 12 V CC, la portée de la communication sans fil est réduite à 500 m.

3 Inscription

Inscrire la sirène localement

Mettez sous tension le panneau de contrôle de sécurité et activez la fonction. Appuyez brièvement sur le bouton de fonction, puis appuyez sur la touche d'enregistrement. Ajoutez la sirène en suivant le guide vocal. Une fois l'inscription réussie, le voyant vert de la sirène clignote 8 fois.

Remarque : la distance entre le panneau de contrôle de sécurité et le lecteur doit être inférieure à 50 cm.

Formatage

Retirez la batterie. Appuyez longuement sur la touche d'enregistrement et allumez en même temps la sirène. Une fois le formatage terminé, le voyant rouge clignote 3 fois.

Régulez du volume

Le volume peut être réglé via le client mobile ou le client Web.

4 Installation

1. Desserrez la vis de fixation au bas de la sirène et retirez le panneau arrière.

2. Allumez la sirène.

3. Vérifier la puissance du signal.

Accédez au mode de vérification du signal, puis appuyez longuement sur la touche d'enregistrement pendant 1 à 2 secondes.

Vert fixe pendant 3 s - Signal fort (approprié pour l'installation)

Rouge fixe pendant 3 s - Signal faible

Éteint - Aucun signal

4. Fixez le panneau arrière à l'aide de deux vis.

5. Fixez le corps de la sirène sur le panneau arrière.

6. Serrez la vis de fixation pour terminer l'installation.

Spécification	
Produit	Sirène sans fil interne
RF	Fréquence RF 433/868 MHz
	Modulation RF 2FSK
	Vitesse RF 10 kbps ou 4,8 kbit/s
	Alimentation RF 10 dBm
	Méthode RF Communication bidirectionnelle
	Chiffrement RF AES-128
Indicateur	Voyant Alarme : bleu et état : vert/rouge
	Distance RF 800 m (espace dégagé)
Alimentation	Alimentation électrique 3 piles CR123A (par défaut) ou 12 V CC
	Autonomie de la batterie 5 ans en veille
Interface	Touche d'enregistrement 1
	Contact antisabotage Panneau avant et arrière antisabotage
Avertisseur	Décibels 90 à 110 dB
	Température de fonctionnement -10 °C à 60 °C (14 à +140 °F)
	Humidité de fonctionnement 10 à 90 %
	Couleur Blanc
	Matériau PC + ABS
	Dimensions (L × H × P) 88 × 88 × 32 mm (3,46 × 3,46 × 1,26 pouces)
Généralités	Niveau de protection IP54
	Installation Montage mural

Português

Referências do diagrama

1 Apresentação

- 1 Indicador
- 2 Alto-falante
- 3 Chave de registro
- 4 Conector da bateria
- 5 Terminal de alimentação
- 6 Interruptor
- 7 VIOLAÇÃO
- 8 Tampa destacável

VIOLAÇÃO

Alarme de violação: Se uma sirene cadastrada for desmontada, será disparado um alarme.

Indicador

● Operação:

Armado: LED azul pisca uma vez.

Desarmado: LED azul pisca duas vezes.

Formatado: LED vermelho pisca 3 vezes. Intervalo: 200 ms.

Cadastrado: LED verde pisca 8 vezes. Intervalo: 200 ms.

● Exibir a intensidade do sinal:

No modo de verificação da intensidade do sinal, pressione e mantenha a tecla de registro durante 1 a 2 s:

Acesso em verde por 3 segundos - sinal forte

Acesso em vermelho por 3 segundos - sinal fraco

Campainha

Armado: um bipe.

Desarmado: dois bipes (intervalo de 1 segundo).

Alarme de zona: som impulsivo rápido de alta frequência.

Alarme de pânico: som impulsivo de alta e baixa frequências alternadamente.

Alarme de incêndio: som impulsivo de frequência única.

2 Ativação

1. Afrouxe o parafuso de ajuste na parte inferior da sirene e retire o painel frontal.

2. Ligue a sirene.

Entrada da sirene no painel de controle

a. Pressione o interruptor como mostrado na foto.

b. Remova a tampa destacável de passagem para cabos e conecte o cabo ao terminal da sirene no painel de controle.

Alimentação por bateria

a. Pressione o interruptor como mostrado na foto.

b. Instale três baterias CR123A, de acordo com a marcação de polaridade.

Observação: Não inverta a polaridade das baterias.

Alimentação 12 VCC

a. Remova a tampa destacável de passagem para cabos. Passe os cabos de alimentação pelo furo.

b. Ligue o cabo de alimentação. Pressione o interruptor como mostrado na foto.

Cuidado: Não use a entrada de 12 VCC e as baterias como fontes de alimentação ao mesmo tempo.

Observação: Quando o dispositivo é alimentado com um adaptador de energia de 12 VCC, sua distância de comunicação sem fio é inferior a 500 m.

3 Cadastro

Registre a sirene localmente

Ligue o painel de controle de segurança e habilite a função. Pressione o botão de função uma vez, e, em seguida, pressione a tecla de registro. Adicione a sirene de acordo com o comando de voz. O LED verde da sirene piscará 8 vezes após um registro bem-sucedido.

Observação : a distância entre o painel de controle de segurança e o leitor deve ser de menos de 50 cm.

Formatando

Remova a pilha. Pressione a tecla de registro e ligue a sirene ao mesmo tempo. O LED vermelho piscará 3 vezes depois que a formatação for concluída.

Ajuste do volume

Você pode ajustar o volume pelo cliente móvel ou cliente da web.

4 Instalação

1. Afrouxe o parafuso de ajuste na parte inferior da sirene e retire o painel traseiro.

2. Ligue a sirene.

3. Verificar a intensidade do sinal.

Entre no modo de verificação do sinal e pressione a tecla de registro durante 1 a 2 segundos.

Acesso em verde por 3 segundos - sinal forte (adequado para instalação)

Acesso em vermelho por 3 segundos - sinal fraco

Apagado - sem sinal

4. Prenda o painel traseiro com dois parafusos.

5. Fixe o corpo da sirene no painel traseiro.

6. Aperte o parafuso de ajuste para finalizar a instalação.

Especificação	
Produto	Sirene interna sem fio
RF	Fréquence de RF 433/868 MHz
	Modulation de RF 2FSK
	Vitesse de RF 10 kbps/4,8 kbps
	Potência de RF 10 dBm
	Método de RF Comunicação bidirecional
	Codificação de RF AES-128
Indicador	LED Alarme: azul e status: verde/vermelho
	Distância de RF 800 m (área aberta)
Power (Alimentação)	Fonte de alimentação 3 baterias CR123A (padrão) ou 12 VCC
	Vida útil das baterias 5 anos em status de stand-by
Interface	Chave de registro 1
	Interruptor de VIOLAÇÃO Painel à prova de violação frontal e traseira
Campainha	Décibel 90 a 110 dB
	Operação -10 °C a 60 °C (14 °F a +140 °F)
	Humidade de operação 10% a 90%
	Cor Branco
	Material PC+ABS
	Dimensões (L × A × P) 88 × 88 × 32 mm (3,46 × 3,46" × 1,26")
Geral	Nível de proteção IP54
	Instalação Montagem na parede

Italiano

Riferimenti agli schemi

- 1 Aspetto**
- ① Indicatore LED ② Altoparlante ③ Tasto di registrazione
- ④ Connettore della batteria ⑤ Terminale di alimentazione
- ⑥ Interruttore ⑦ MANOMISSIONE ⑧ Ingresso
- MANOMISSIONE**
Allarme manomissione: Se la sirena registrata viene smontata, si attiva un allarme.
- Indicatore LED**
● Funzionamento:
Inserimento: il LED blu lampeggia una volta.
Disinserimento: il LED blu lampeggia due volte.
Formattazione: il LED rosso lampeggia 3 volte con intervalli di 200 ms.
Registrazione: il LED verde lampeggia 8 volte con intervalli di 200 ms.
- Indicazione intensità del segnale:
In modalità di verifica della potenza del segnale, tenere premuto il tasto di registrazione per 1-2 secondi:
Il LED verde rimane acceso per 3 secondi: segnale forte
Il LED rosso rimane acceso per 3 secondi: segnale debole

Cicalino
Inserimento: nn segnale acustico.
Disinserimento: due segnali acustici (a intervalli di 1 secondo).
Allarme zona: segnale CRT122A, rispettando la polarità indicata.
Allarme antipanico: segnale acustico impulsivo di frequenza alternato a bassa e ad alta frequenza.
Allarme incendio: suono a impulsi a singola frequenza.

2 Accensione

1. Allentare la vite nella parte inferiore del modulo della sirena e rimuovere il pannello anteriore.
2. Accendere la sirena.
- Ingresso sirena nel pannello di controllo**
a. Premere l'interruttore come mostrato nella figura.
b. Inserire il cavo attraverso l'apposito ingresso, quindi collegare il terminale della sirena nel pannello di controllo.

- Allimentazione a batteria**
a. Premere l'interruttore come mostrato nella figura.
b. Installare tre batterie CRT122A, rispettando la polarità indicata.
Nota: non invertire la polarità delle batterie.
- Allimentazione 12 V CC**
a. Inserire il cavo di alimentazione attraverso l'apposito ingresso. Far passare i cavi di alimentazione attraverso il foro.
b. Collegare il cavo di alimentazione. Premere l'interruttore come mostrato nella figura.
- Precauzioni: non utilizzare l'alimentazione 12 V CC e la batteria simultaneamente.*
Nota: quando il dispositivo è alimentato dall'alimentatore da 12 V CC, la distanza della comunicazione wireless è inferiore a 500 m.

3 Registrazione

- Registrare la sirena localmente
Accendere il pannello di controllo di sicurezza e abilitare la funzione.
Premere il tasto funzione una volta, quindi premere il tasto di registrazione.
Aggiungere la sirena in base alla richiesta del messaggio vocale. Il LED verde della sirena lampeggerà 8 volte al termine della registrazione.
Nota: la distanza tra il pannello di controllo di sicurezza e il lettore deve essere minore di 50 cm.
- Formattazione**
Rimuovere la batteria. Tenere premuto il tasto di registrazione e di alimentazione simultaneamente. Il LED rosso lampeggia 3 volte al termine della formattazione.
Regolazione volume
È possibile regolare il volume tramite client mobile o client web.
- 4 Installazione**
1. Allentare la vite nella parte inferiore del modulo della sirena e rimuovere il pannello posteriore.
2. Accendere la sirena.
3. Controllo intensità del segnale.
Accedere alla modalità di verifica del segnale e tenere premuto il tasto di registrazione per 1-2 secondi.
Il LED verde rimane acceso per 3 secondi: segnale forte (idoneo per l'installazione)
Il LED rosso rimane acceso per 3 secondi: segnale debole
Segnalare nessun segnale.
4. Fissare il pannello posteriore con due viti.
5. Fissare il corpo della sirena sul pannello posteriore.
6. Stringere le viti al termine dell'installazione.

Spécifique

Prodotto	Sirena interna wireless
RF	Frequenza RF 433/868 MHz
	Modulatione RF 2 GFSK
	Velocità RF 10 kbps/4,8 kbps
	Alimentazione RF 10 dBm
	Metodo RF Comunicazione bidirezionale
	Crittografia RF AES-128
Indicatore LED	Distanza RF 800 m (spazio aperto)
	LED Allarme: blu e stato: verde/rosso
Alimentazione	1 batteria CR122A (previste come modalità di alimentazione predefinita) o 12 V CC
	Durata delle batterie 5 anni in stand-by
Interfaccia	Tasto di registrazione 1
	Interruttore Antimanomissione pannello anteriore e posteriore
Cicalino	Decibel da 90 a 110 dB
	Funzionamento Da -10 °C a +60 °C (da 14 °F a +140 °F)
Caratteristiche generali	Umidità di funzionamento Da 10% a 90%
	Colore Bianco
	Materiale PC+ABS
	Dimensioni (L x A x P) 88 × 88 × 32 mm (3,46" × 3,46" × 1,26")
	Livello di protezione IP54
General	Installazione Montaggio a parete

Español

Diagrama de referencia

- 1 Apariencia**
- ① Indicador ② Altavoz ③ Llave de registro
- ④ Conector de la pila ⑤ Borne de alimentación
- ⑥ Interruptor ⑦ MANIPULACIÓN ⑧ Agujero ciego
- MANIPULACIÓN**
Alarma de sabotaje: Si se desmonta una sirena registrada, se activará una alarma.
- Indicador**
● Funcionamiento:
Armado: el led azul parpadeará una vez.
Desarmado: el led azul parpadeará dos veces.
Formateado: el led rojo parpadea 3 veces, intervalo: 200 ms.
Registrado: el led verde parpadea 8 veces, intervalo: 200 ms.
● Indicación de intensidad de la señal:
en el modo de comprobación de la intensidad de la señal, mantenga pulsada la llave de registro durante 1 o 2 s:
Verde fijo durante 3 s: señal fuerte
Rojo fijo durante 3 s: señal débil
- Timbre**
Armado: un pitido.
Desarmado: dos pitidos (1 s entre pitidos).
Alarma de zona: sonido impulsivo de alta frecuencia de respuesta rápida.
Alarma de pánico: sonido impulsivo de frecuencias alta y baja alternadas.
Alarma de incendio: sonido impulsivo de frecuencia única.

2 Encendido

1. Afloje el tornillo de fijación en la parte inferior de la sirena y retire el panel frontal.
2. Encienda la sirena.
- Entrada de la sirena en el panel de control**
a. Ponga el interruptor como se muestra en la imagen.
b. Extraiga el agujero ciego del cable y conéctelo al borne de la sirena del panel de control.
- Allimentazione a pilas**
a. Ponga el interruptor como se muestra en la imagen.
b. Coloque tres pilas CR123A respetando las marcas de polaridad.
Nota: No invierta la polaridad de las pilas.
- Allimentazione di 12 VCC**
a. Extraiga el agujero ciego del cable de alimentación. Enrosque los cables de alimentación alrededor del agujero.
b. Conecte el cable de alimentación. Ponga el interruptor como se muestra en la imagen.
- Precaución: para la alimentación eléctrica, no utilice al mismo tiempo la alimentación de 12 VCC y las pilas.*
Nota: si el dispositivo se alimenta con un adaptador de corriente de 12 VCC, su distancia de comunicación inalámbrica es inferior a 500 m.

3 Registro

- Registre localmente la sirena
Encienda el panel de control de seguridad y habilite la función. Pulse el botón de función una vez y, luego, pulse la llave de registro. Agregue la sirena siguiendo las indicaciones de voz. Una vez registrada correctamente, el led verde de la sirena parpadeará 8 veces.
Nota: La distancia entre el panel de control de seguridad y el lector debe ser inferior a 50 cm.
- Formateo**
Retire la pila. Mantenga pulsado el registro y encienda la sirena al mismo tiempo. El led rojo parpadea 3 veces una vez completado el formateo.
Ajuste del volumen
Puede ajustar el volumen a través del cliente móvil o del cliente web.
- 4 Instalación**
1. Afloje el tornillo de fijación en la parte inferior de la sirena y retire el panel trasero.
2. Encienda la sirena.
3. Compruebe la intensidad de la señal.
Acceda al modo de comprobación de la señal y mantenga pulsada la llave de registro durante 1 o 2 s.
Verde fijo durante 3 s: señal fuerte (adecuado para la instalación)
Rojo fijo durante 3 s: señal débil
Aparado/ñ señal.
4. Asegure el panel trasero con dos tornillos.
5. Fije la carcasa de la sirena al panel trasero.
6. Apriete el tornillo de fijación para finalizar la instalación.

Especificación

Producto	Sirena interna inalámbrica
Radio-frecuencia	Frecuencia RF 433/868 MHz
	Modulación de radiofrecuencia 2GFSK
	Velocidad de RF 10 kbps/4,8 kbps
	Potencia de RF 10 dBm
	Método de RF Comunicación bidireccional
	Codificación de RF AES-128
Indicador	Distancia de RF 800 m (zona abierta)
	LED Alarma: azul y estado: verde/rojo
Alimen-tación	Fuente de alimentación 3 pilas CR123A (predefinidas) o alimentación de 12 VCC
	Duración de las pilas 5 años en estado de reposo
Interfaz	Llave de registro 1
	Interruptor de seguridad (antisabotaje) pannelo anterior e posteriore
Timbre	Decibelios 90 a 110 dB
	Funcionamiento -10 °C a +60 °C (14 °F a +140 °F)
General	Humedad de funcionamiento 10 % a 90 %
	Color Blanco
	Material PC+ABS
	Dimensiones (An.×Al.×Pr.) 88×88×32 mm (3,46"×3,46"×1,26")
	Nivel de protección IP54
General	Instalación Montaje en la pared

Русский

Пояснения к схемам

- 1 Внешний вид**
- ① Индикатор ② Динамик ③ Кнопка регистрации
- ④ Контактные колоды для батарей ⑤ Клеммы питания
- ⑥ Переключатель ⑦ ВЗЛОМ ⑧ Заглушка
- ВЗЛОМ**
Сигнализация взлома: при разборке зарегистрированной сирены сработает сигнализация.
- Индикатор**
● Операции:
Постановка на охрану: синий светодиод мигает 1 раз.
Снятие с охраны: синий светодиод мигает 2 раза.
Форматировано: красный светодиод мигает 3 раза с интервалом 200 мс.
Зарегистрировано: зеленый светодиод мигает 8 раз с интервалом 200 мс.
● Отображение уровня сигнала:
Войдите в режим проверки уровня сигнала, а затем нажмите и удерживайте кнопку регистрации 1–2 сек.:
Зеленый светодиод непрерывно светится 3 сек. — мощный сигнал
Красный светодиод непрерывно светится 3 сек. — слабый сигнал
- Зуммер**
Постановка на охрану: один звуковой сигнал.
Снятие с охраны: два звуковых сигнала (с интервалом 1 сек.).
Сигнал тревоги в зоне: быстрые высокочастотные звуковые импульсы.
Экстренный сигнал тревоги: чередующиеся высокочастотные и низкочастотные звуковые импульсы.
Пожарная тревога: звуковые импульсы с одной частотой.
- 2 Включение устройства**
1. Ослабьте зажимной винт в нижней части сирены и снимите переднюю панель.
2. Включите питание сирены.
- Подключение сирены к панели управления**
a. Переведите переключатель в положение, показанное на рисунке.
b. Удалите заглушку кабельного ввода и подключите к кабель от панели управления к клеммам сирены.
- Питание от батареи**
a. Переведите переключатель в положение, показанное на рисунке.
b. Установите три батареи типа CR123A, соблюдая полярность.
Примечание: Не перепутайте полярность батарей.
- Подключение источника питания с напряжением 12 В пост. тока**
a. Удалите заглушку кабельного ввода. Пропустите кабель через отверстие.
b. Подключите кабель питания. Переведите переключатель в положение, показанное на рисунке.
- Предостережение! Не используйте источник питания с напряжением 12 В пост. тока, дальность беспроводной связи не превышает 500 м.*
- 3 Регулировка**
Поклонная регистрация сирены
Включите панель управления системой безопасности и активируйте функцию. Нажмите функциональную кнопку один раз, а затем нажмите кнопку регистрации. Добавьте сирену, следуя голосовым инструкциям. После успешной регистрации зеленый светодиод сирены мигнет 8 раз.
Примечание: Расстояние между панелью управления системой безопасности и считывателем должно быть менее 50 см.
- Форматирование**
Извлеките батарею. Удерживайте одновременно кнопку питания и кнопку регистрации сирены. Когда форматирование будет выполнено, красный светодиод мигнет 3 раза.
Регулировка громкости
Вы можете регулировать громкость с помощью мобильного клиента или веб-клиента.
- 4 Установка**
1. Ослабьте зажимной винт в нижней части сирены и снимите заднюю панель.
2. Включите питание сирены.
3. Проверка уровня сигнала.
Войдите в режим проверки уровня сигнала, а затем нажмите кнопку регистрации и удерживайте ее 1–2 сек.
Зеленый светодиод непрерывно светится 3 сек. — мощный сигнал (нормальные условия для установки)
Красный светодиод непрерывно светится 3 сек. — слабый сигнал
Светодиод не светится — нет сигнала
4. Закрепите заднюю панель двумя винтами.
5. Прикрепите корпус сирены к задней панели.
6. Затяните фиксирующий винт, чтобы завершить установку.

Технические данные

Продукт	Беспроводная внутренняя сирена
Радиоканал	Радиочастота 433/868 МГц
	Радиомодуляция 2GFSK
	Скорость передачи данных по радиоканалу 10/4,8 кбит/с
	Функционирование 10 дБм
	Метод радиопередачи Двусторонняя связь
	Шифрование радиоканала AES-128
Индикатор	Дальность действия радиоканала 800 м (на открытом пространстве)
	Светодиод Сигнал тревоги: синий и статус: зеленый/красный
Питание	Источник питания 3 батареи CR123A (по умолчанию) или источник питания с напряжением 12 В пост. тока
	Срок службы батарей 5 лет в режиме ожидания
Интерфейс	Кнопка регистрации 1
	Датчик ВЗЛОМ Передняя и задняя панели защищены от взлома
Зуммер	Сила звука 90–110 дБ
	Использование от -10 до 60 °C
Общие характеристики	Рабочая влажность 10 % bis 90 %
	Цвет Белый
	Материал Поликарбонат и ABS-пластик
	Размеры (Ш x в x г) 88 × 88 × 32 мм
	Класс защиты IP54
General	Установка Настенное крепление

Deutsch

Schaubild

- 1 Optik**
- ① Statusanzeige ② Lautsprecher ③ Registrierungstaste
- ④ Batterieanschluss ⑤ Stromanschluss
- ⑥ Schalter ⑦ SABOTAGE ⑧ Kabelausbruch
- SABOTAGE**
Sabotagealarm: Bei Demontieren einer angemeldeten Sirene wird ein Alarm ausgelöst.
- Statusanzeige**
● Bedienung:
Scharfgeschaltet: Blau LED blinkt einmal.
Unscharfgeschaltet: Blau LED blinkt zweimal.
Formatiert: Rote LED blinkt dreimal, Intervall: 200 ms.
Registriert: Grüne LED blinkt achtmal, Intervall: 200 ms.
● Signalstärke anzeigen:
Rufen Sie den Signalstärke-Überprüfungsmodus auf und halten Sie die Registrierungstaste 1 bis 2 s lang gedrückt:
Leuchtet 3 s lang grün – starkes Signal
Leuchtet 3 s lang rot – schwaches Signal
- Summer**
Scharfgeschaltet: Ein Piepton.
Unscharfgeschaltet: Zwei Pieptöne (1 s Pause).
Zonenalarm: Schneller, hoher, impulsartiger Ton.
Panikalarm: Wechsel zwischen hohem und tiefem impulsartigen Ton.
Feueralarm: Impulsartiger Ton mit einer einzigen Frequenz.
- 2 Einschalten**
1. Lösen Sie die Feststellschraube an der Unterseite der Sirene und entfernen Sie die Frontblende.
2. Schalten Sie die Sirene ein.
- Alarmzentrale-Sirenen-Eingang**
a. Drücken Sie den Schalter wie in der Abbildung dargestellt.
b. Drücken Sie den Kabelausbruch beiseite und schließen Sie die Sirene an den Sirenenanschluss der Alarmzentrale an.
- Stromversorgung über Batterie**
a. Drücken Sie den Schalter wie in der Abbildung dargestellt.
b. Legen Sie drei CR123A-Batterien unter Beachtung der Polaritätsmarkierungen ein.
Hinweis: Vertauschen Sie nicht die Pole der Batterie.
- 12-V-Gleichstromversorgung**
a. Drücken Sie den Kabelausbruch beiseite. Führen Sie die Stromversorgungs-kabel durch die Öffnung.
b. Schließen Sie das Stromversorgungs-kabel an. Drücken Sie den Schalter wie in der Abbildung dargestellt.
- Achtung: Verwenden Sie nicht gleichzeitig den 12-V-Gleichstromanschluss und den Akku für die Stromversorgung.*
Hinweis: Wenn das Gerät über ein 12-V-DC-Netzteil mit Strom versorgt wird, hat die drahtlose Kommunikation eine Reichweite von weniger als 500 m.
- 3 Anmeldung**
Melden Sie die Sirene lokal an
Schalten Sie die Alarmzentrale ein und aktivieren Sie die Funktion. Drücken Sie einmal die Funktionstaste und dann die Registrierungstaste. Fügen Sie die Sirene entsprechend der Sprachanweisung hinzu. Die grüne LED der Sirene blinkt achtmal, nachdem sie erfolgreich angemeldet wurde.
Hinweis: Der Abstand zwischen Alarmzentrale und Lesegerät sollte weniger als 50 cm betragen.
- Formatieren**
Entfernen Sie die Batterie. Halten Sie die Registrierungstaste gedrückt und schalten Sie gleichzeitig die Sirene ein. Die rote LED blinkt dreimal, wenn die Formatierung abgeschlossen ist.
Lautstärke einstellen
Sie können die Lautstärke über den Mobiltelefon-Client oder über den Webclient einstellen.
- 4 Installation**
1. Lösen Sie die Feststellschraube an der Unterseite der Sirene und entfernen Sie die Rückwand.
2. Schalten Sie die Sirene ein.
3. Signalstärke überprüfen.
Rufen Sie den Signalüberprüfungs-Modus auf und halten Sie die Registrierungstaste 1 bis 2 s lang gedrückt.
Leuchtet 3 s lang grün – starkes Signal (zur Installation geeignet)
Leuchtet 3 s lang rot – schwaches Signal
Aus – kein Signal
4. Schrauben Sie die Rückwand mit zwei Schrauben an der Wand fest.
5. Befestigen Sie das Sirenengehäuse auf der Rückwand.
6. Ziehen Sie die Feststellschraube an, um die Installation abzuschließen.

Technische Daten

Produkt	Interne Funksirene
Funk	Funkfrequenz 433 / 868 MHz
	Funkmodulation 2GFSK
	Funkgeschwindigkeit 10 kbit/s / 4,8 kbit/s
	Mod. signalu radiowego 10 dBm
	Funkmethode Gegengprechen
	Szyfrowanie transmisji radiowej AES-128
Statusanzeige	Funkreichweite 800 m (im Freien)
	LED Alarm: Blau und Status: Grün/Rot
Strom	Spannungsversorgung 3 CR123A-Batterien (Standard) oder 12 V DC
	Akkulaufzeit 5 Jahre im Standby-Modus
Schnittstelle	Registrierungstaste 1
	SABOTAGE-Schalter Frontblende und Rückabdeckung manipulationsicher
Summer	Dezibel 90 bis 110 dB
	Betriebstemp. -10 °C bis +60 °C
Allgemein	Betriebsfeuchtigkeit 10 % bis 90 %
	Farbe Weiß
	Material PC+ABS
	Abmessungen (B x A x H) 88 × 88 × 32 mm
	Schutzklasse IP54
General	Installation Wandmontage

Polski

Opis diagramu

- 1 Wygląd**
- ① Wskaźnik ② Głośnik ③ Przycisk rejestracyjny
- ④ Złącze baterii ⑤ Złącze zasilania ⑥ Przełącznik
- ⑦ Zabezpieczenie antysabotażowe ⑧ Zasklepka
- Zabezpieczenie antysabotażowe**
Alarm sabotażu: zdemontowanie zarejestrowanej syreny powoduje wywołanie alarmu.
- Wskaźnik**
● Obsługa:
Uzbrojenie: niebieski wskaźnik miga jeden raz.
Rozbrojenie: niebieski wskaźnik miga dwa razy.
Formatowanie: czerwony wskaźnik miga trzy razy (interwał 200 ms).
Zarejestrowanie: zielony wskaźnik miga osiem razy (interwał 200 ms).
● Wyświetlanie siły sygnału:
Przełącz do trybu sprawdzania siły sygnału, a następnie naciśnij i przytrzymaj przycisk rejestracyjny przez 1–2 sek.:
Włączony (zielony) przez 3 sek. — silny sygnał
Włączony (czerwony) przez 3 sek. — słaby sygnał
- Brzęczyk**
Uzbrojenie: jeden krótki sygnał dźwiękowy.
Rozbrojenie: dwa krótkie sygnały dźwiękowe (odstęp 1 sek.).
Alarm strefy: szybki, pulsujący dźwięk o wysokiej częstotliwości.
Alarm ogólny: pulsujący dźwięk o naprzemiennie wysokiej i niskiej częstotliwości.
Alarm pożarowy: pulsujący dźwięk o stałej częstotliwości.

2 Włączanie zasilania

1. Poluzuj śrubę ustalającą na podstawie syreny i zdejmij panel przedni.
2. Włącz zasilanie syreny
- Węzcie centrali alarmowej w syrenie**
a. Naciśnij przycisk w sposób przedstawiony na rysunku.
b. Naciśnij zaślepkę w kierunku na zewnątrz i podłącz przewód do zacisków syreny w panelu sterowania.
- Zasilanie bateryjne**
a. Naciśnij przycisk w sposób przedstawiony na rysunku.
b. Włóż trzy baterie CR123A, zwracając uwagę na prawidłowe ułożenie biegunów.
Uwaga: nie wolno odwracać biegunowości baterii.
- Zasilanie 12 V DC**
a. Usuń zaślepkę otworu na przewód zasilający. Przełóż przewód zasilający przez otwór.
b. Podłącz przewód zasilający. Naciśnij przycisk w sposób przedstawiony na rysunku.
- Przeostaga: nie wolno używać równocześnie zasilacza 12 V DC i baterii.*
Uwaga: gdy urządzenie jest zasilane przy użyciu zasilacza 12 V DC, zasięg łączności bezprzewodowej jest mniejszy niż 500 m.

3 Rejestracja

- Lokalna rejestracja syreny
Włącz zasilanie centrali alarmowej i włącz tę funkcję. Naciśnij przycisk funkcyjny jeden raz, a następnie naciśnij przycisk rejestracyjny. Dodaj syrenę zgodnie z monitem głosowym. Zielony wskaźnik syreny miga osiem razy po jej pomyślnym zarejestrowaniu.
- Uwaga: odległość centrali alarmowej od czynnika powinna być mniejsza niż 50 cm.*
- Formatowanie**
Wyjmij baterie. Naciśnij i przytrzymaj przycisk rejestracyjny i równocześnie włóż zasilanie syreny. Czerwony wskaźnik miga trzy razy po zakończeniu formatowania.
Regulacja głośności
Można dostosować głośność przy użyciu aplikacji Mobile Client lub Web Client.

4 Instalacja

1. Poluzuj śrubę ustalającą na podstawie syreny i zdejmij panel tylny.
2. Włącz zasilanie syreny.
3. Sprawdzić siłę sygnału
Przełącz do trybu sprawdzania sygnału, a następnie naciśnij i przytrzymaj przycisk rejestracyjny przez 1–2 sek.
Włączony (zielony) przez 3 sek. — silny sygnał (odpowiednio do instalacji)
Włączony (czerwony) przez 3 sek. — słaby sygnał
Wyłączony — brak sygnału
4. Przytrzymaj panel tylny pięcioma wkrętami.
5. Przykryć korpus syreny do panelu tylnego.
6. Dokręć śrubę ustalającą, aby ukończyć instalację.

Specyfikacje

Składnik	Bezprzewodowa syrena wewnętrzna
Moduł radiowy	Częstotliwość radiowa 433/868 MHz
	Modulacja radiowa 2GFSK
	Szybkość transmisji radiowej 10 kb/s / 4,8 kb/s
	Moc sygnału radiowego 10 dBm
	Metoda transmisji radiowej Komunikacja dwukierunkowa
	Szyfrowanie transmisji radiowej AES-128
Wskaźnik	Zasięg transmisji radiowej 800 m (otwarta przestrzeń)
	Wskaźnik Alarm: niebieski; stan: zielony/czerwony
Zasilanie	Zasilanie 3 try baterie CR123A (domyślne) lub 12 V DC
	Zwyotność baterii 5 lat w stanie gotowości
Interfejs	Przycisk rejestracyjny 1
	Przełącznik zabezpieczenia panelu przedniego tylnego Zabezpieczenie antysabotażowe
Brzęczyk	Głośność 90–110 dB
	Temperatura (użytkowanie) Od -10°C do +60°C
Ogólne	Wilgotność (użytkowanie) Od 10% do 90%
	Kolor Biały
	Materiał PC + ABS
	Wymiary (szer. x wys. x gł.) 88 × 88 × 32 mm
	Stopień ochrony IP54
General	Instalacja Montaż ścienny